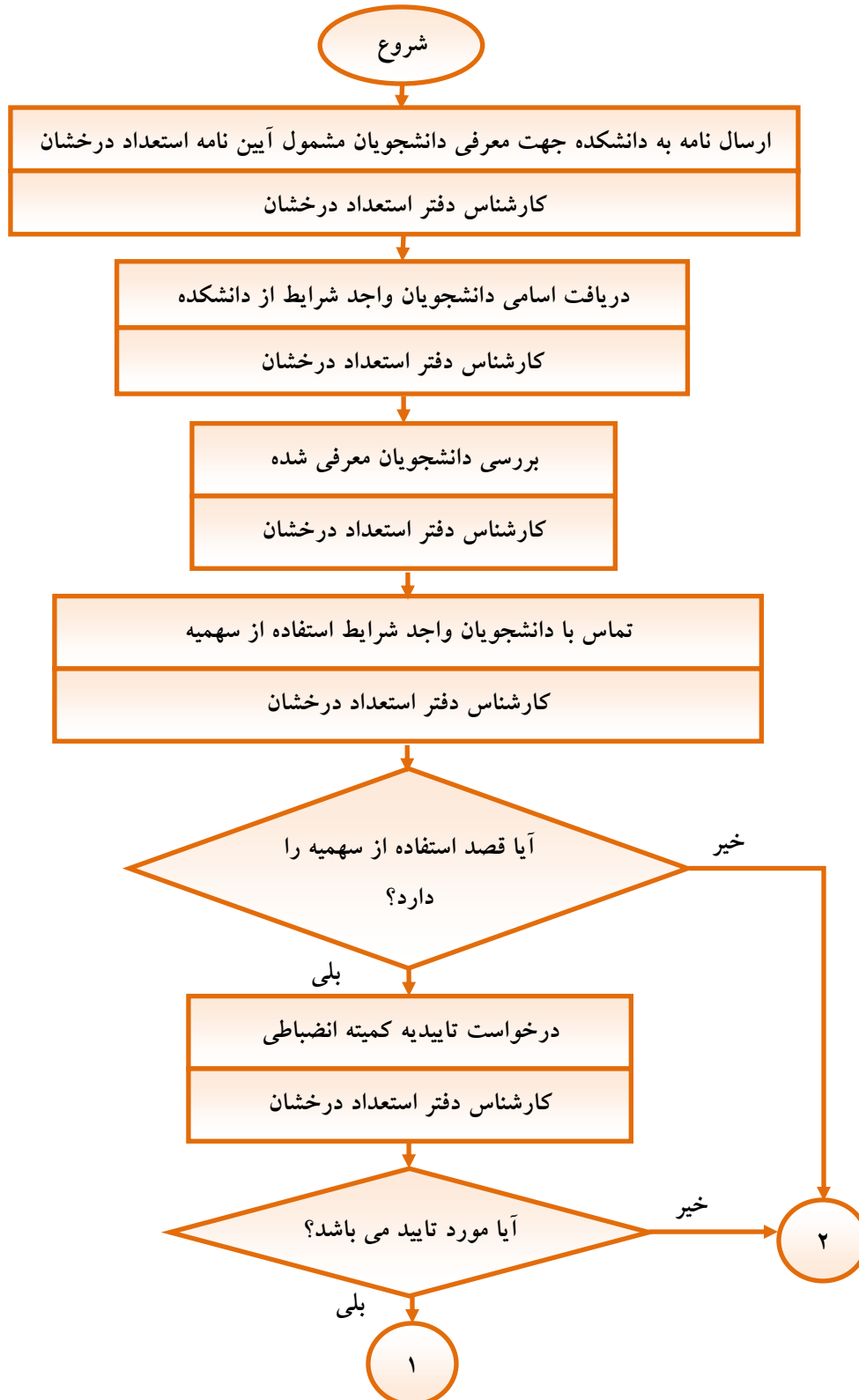


فرآیند تسهیل ادامه تحصیل دانشجویان از مقطع کارشناسی به کارشناسی ارشد (استفاده از سهمیه بدون آزمون)





توجه: این نوع سهمیه شامل دانشجوی ممتاز دوره کارشناسی پیوسته و کارشناسی ناپیوسته که رتبه اول را با میانگین کل حداقل ۱۷ در بین دانشجویان هم رشته و هم ورودی دانشگاه محل تحصیل خود کسب نموده، با رعایت موارد موجود در آیین نامه ادامه تحصیل دانشجویان استعداد درخشان به مقاطع بالاتر در وزارت بهداشت، درمان و آموزش پزشکی می شود.